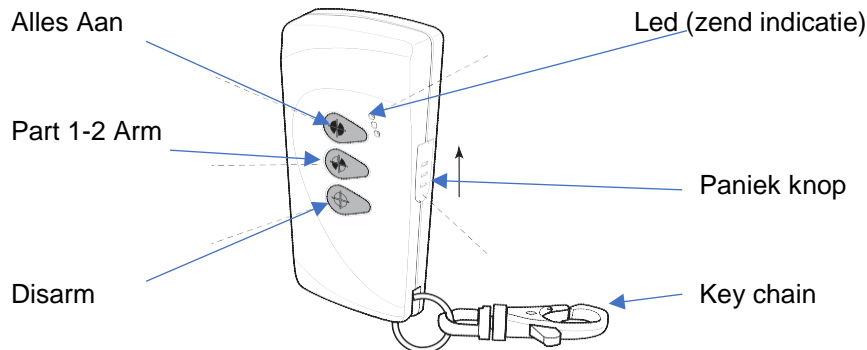
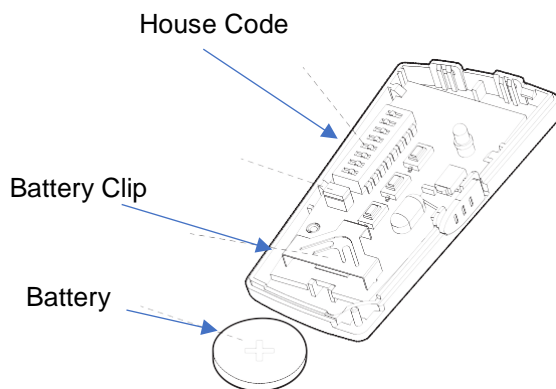


## INTRODUCTIE ELRO PRO afstandsbediening AP55RE11:

De ELRO Pro Afstandsbediening AP55RE11 is ontwikkeld voor gebruik in combinatie met het ELRO 10-ZONE PRO ALARM SYSTEEM AP5500. Met de Pro afstandsbediening kunt u uw Alarm Systeem Aan, in delen PARM 1-2, of Uitschakelen, of ingeval van NOOD een paniek alarm geven.



De afstandsbediening heeft een Paniek Knop. Als u de Paniek Knop indrukt, zal het Alarm Systeem onmiddellijk alarm geven, ongeacht of het Alarm Systeem in de Aan, PARM 1-2 of Uit staat, behalve als het Alarm Systeem in de Test of de installatiemodus staat!



Plaats de 3V (CR2032) batterij. Let op de + en - Stel de huiscode in. Deze moet gelijk zijn aan de huis code zoals ingesteld in de sensoren en het Alarm Paneel. Voordat u een sensor opent om de code te controleren, moet u het Alarm Paneel in de installatie modus zetten. Druk, display; 1-1 USER 1 SETUP. U kunt nu een sensor openen om de huis code te controleren. Of druk, display: 2.SYTEM SETTING. Ga naar "House Code" vervolgens zult 8 cijfers zien. Alleen 0 en 1-en.

Ga na het sluiten van de sensor en de afstandsbediening terug naar de 'Disarm Ready' modus, door een aantal maal op te drukken. Nu kunt u uw afstandsbediening testen door het systeem in te schakelen, druk op de bovenste knop: Alarm Aan. Zodra het Alarm paneel reageert, drukt u weer op de onderste knop; Alarm Uit. Als u het systeem in delen wilt inschakelen drukt u één keer op de middelste knop voor PARM1 en 2 keer voor de PARM2 status.

Voor meer informatie over het ELRO 10-ZONE PRO ALARM SYSTEEM bezoek: [www.elro.eu](http://www.elro.eu) .